

Site Natura 2000

Vallée de l'Ourthe entre Comblain-au-Pont et Angleur

BE33014



Carte d'identité

Superficie	704,48 ha	Direction du DNF	Liège
Communes concernées	Chaufontaine, Comblain-au-Pont, Esneux, Liège, Neupré, Sprimont	Date d'adoption de l'arrêté de désignation	09/07/2015

Description du site

Le site présente une variété d'habitats et d'espèces de grand intérêt. Les versants boisés sont essentiellement occupés par des forêts indigènes dont la répartition est fonction des variations géologiques. Sur les pentes les plus abruptes ou les plus instables apparaissent des forêts de ravins, tandis que les fonds de vallées sont occupés par des forêts alluviales. Ces différentes zones forestières abritent notamment le pic mar et le pic noir. Les milieux aquatiques et marécageux constituent également des milieux de grand intérêt qui abritent des espèces comme le chabot, la bouvière et le martin-pêcheur. Les milieux rocheux, qui englobent des falaises, des éboulis et plusieurs types de pelouses, constituent l'habitat du faucon pèlerin et du hibou grand-duc, tandis que les cavités souterraines abritent de nombreuses espèces de chauves-souris.

Habitats et espèces Natura 2000

Un **habitat Natura 2000** est un milieu rare, menacé ou remarquable à l'échelle européenne. En Wallonie, ces habitats sont regroupés en unités de gestion (UG) nécessitant des mesures¹ pour les maintenir dans un état de conservation favorable. La liste des principaux habitats Natura 2000 présents dans ce site sont :



Forêt de pente (Éboulis Montfort)

Nom de l'habitat (type d'UG)	Surface (ha)
Hêtraies à luzule (UG 8)	133,96
Hêtraies calcicoles (UG 8)	96,47
Hêtraies à aspérule (UG 8)	57,67
Végétation des eaux courantes (UG 1)	40,57
Forêts de pente, éboulis ou ravins* (UG 6)	24,72
Forêts alluviales* (UG 7)	7,79
Végétation des éboulis calcaires* (UG 2)	7,70
Landes sèches (UG 2)	6,58
Pelouses calcicoles* (UG 2)	1,90
Sources pétrifiantes* (UG 1)	-

* habitats prioritaires, c'est-à-dire nécessitant des mesures de protection plus strictes

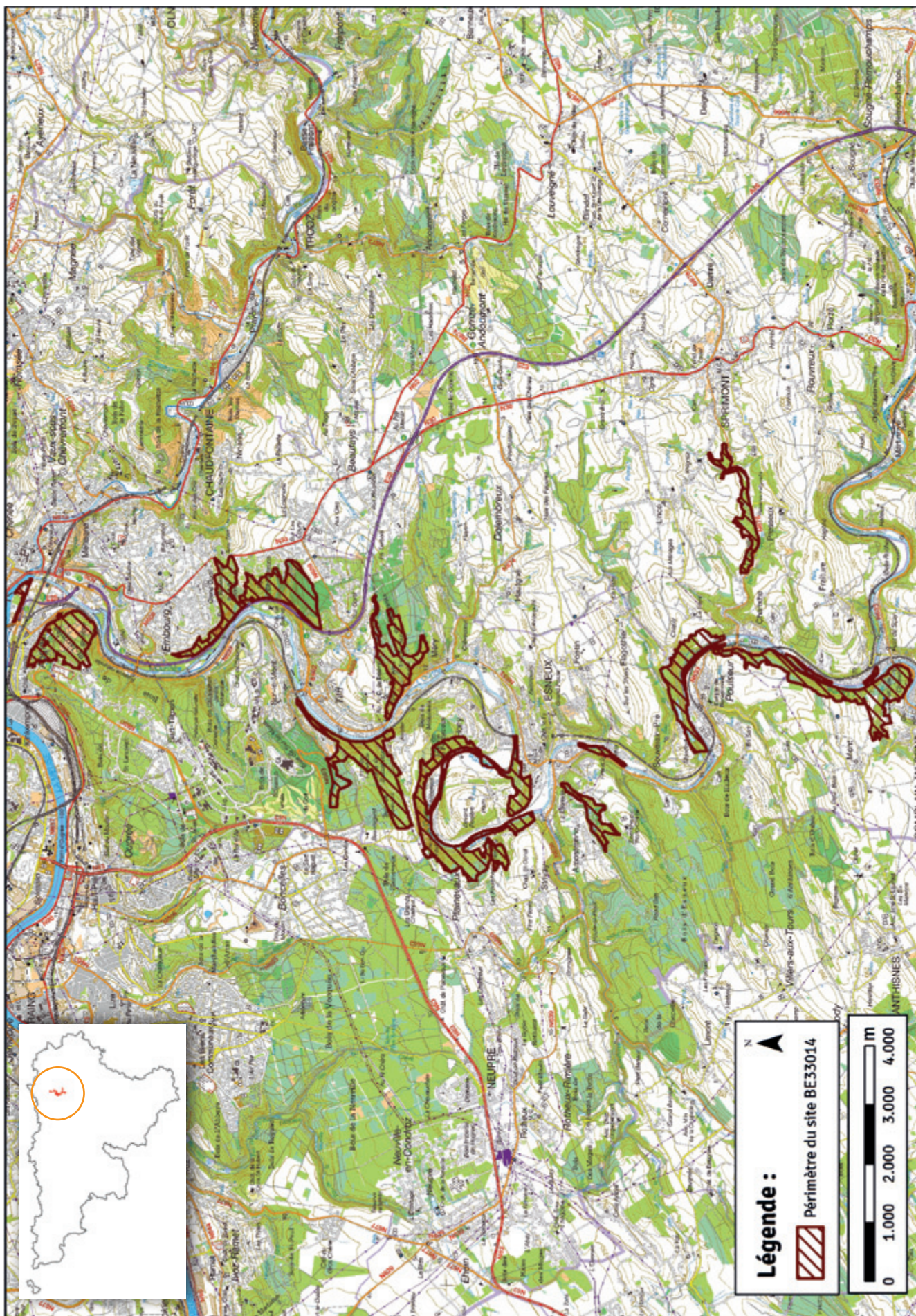
Une **espèce Natura 2000** est une espèce en danger d'extinction, vulnérable, rare ou dont la répartition géographique est restreinte à l'échelle européenne. La liste des principales espèces Natura 2000 présentes dans ce site sont :



Lucane cerf-volant

Oiseaux	Insectes
Bondrée apivore	Ecaille chinée
Faucon pèlerin	Lucane cerf-volant
Grand-duc d'Europe	Mollusques
Mammifères	Mulette épaisse
Grand Murin	Poissons
Grand Rhinolophe	Bouvière
Petit Rhinolophe	Chabot
Vespertilion à oreilles échancrées	Lamproie de Planer
Vespertilion de Bechstein	
Vespertilion des marais	

¹ Les mesures de gestion sont décrites dans le "Guide de gestion Natura 2000" disponible sur le site internet de Natagriwal



© Institut géographique national -IGN - 1 : 50.000

Vous avez une question sur Natura 2000?

Informations générales et conseils de gestion:
 Natagriwal : www.natagriwal.be (0495 66 09 50)

Informations cartographiques:
<http://geoportail.wallonie.be/WalOnMap/>

Informations biologiques et législatives:
<http://biodiversite.wallonie.be>

Informations administratives et réglementaires:
 Département de la Nature et des Forêts (DNF):
 081 33 51 64



Fiche réalisée par Natagriwal (version 06/2016)
 Source des données: M.B. du 17/09/2015